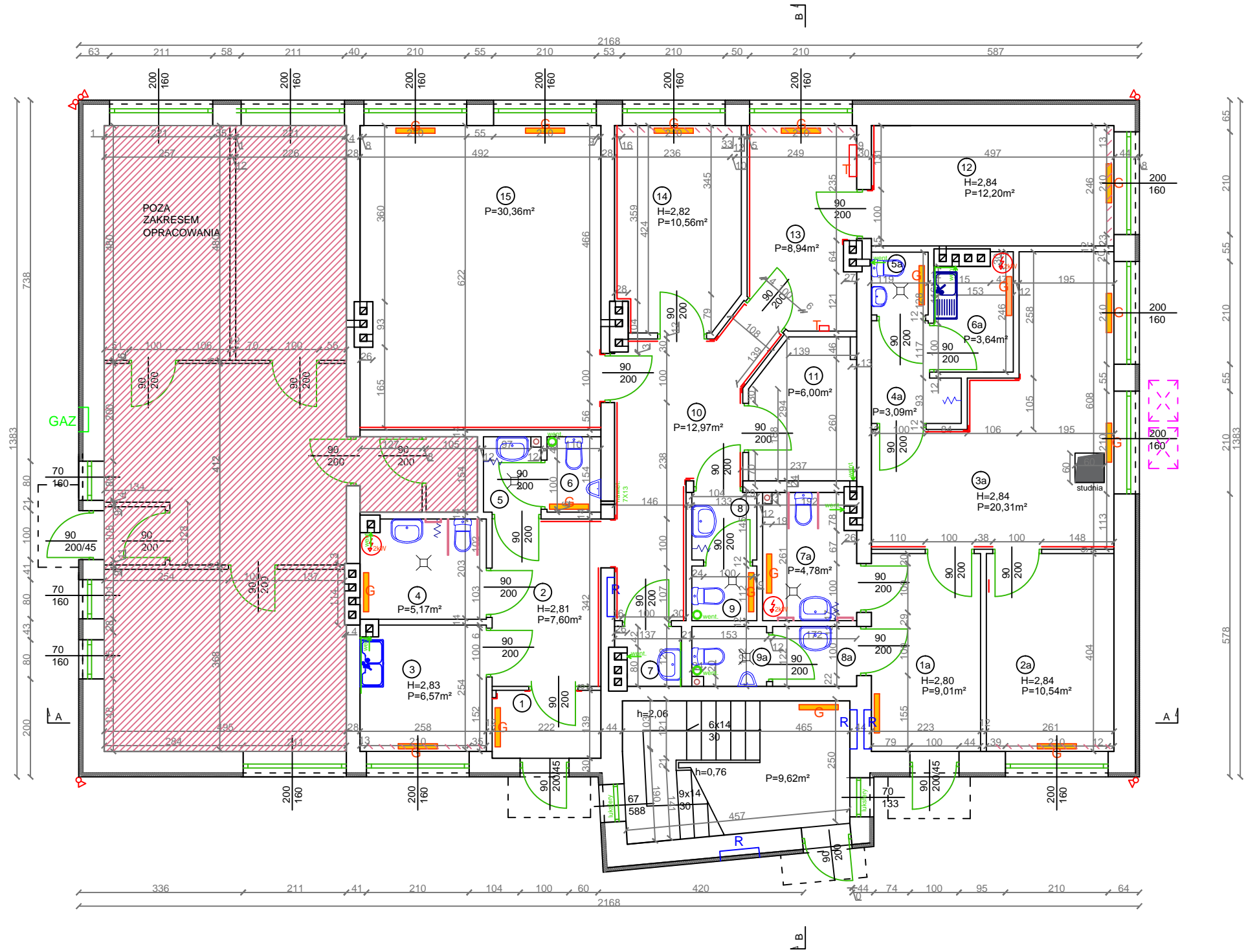


PARTER  
SKALA 1:100



Nr	Pomieszczenie	Powierzchnia m²	Kubatura m³
1a.	komunikacja	9,01	25,23
2a.	biuro	10,54	29,93
3a.	komunikacja	20,31	57,68
4a.	przedśionalek WC	3,08	8,75
5a.	WC damskie	1,49	4,23
6a.	pom. socjalne	3,64	10,34
7a.	WC dla niepełnosp.	4,78	11,95
8a.	przedśionalek wc	2,10	5,25
9a.	WC męskie	1,82	4,55
1.	przedśionalek	3,04	8,54
2.	komunikacja	7,60	21,36
3.	pom. socjalne	6,57	18,59
4.	WC niepełnospr.	5,17	12,93
5.	przedśionalek wc	1,77	4,43
6.	wc męskie	1,69	4,23
7.	składzik	1,46	4,15
8.	przedśionalek wc	1,84	4,60
9.	WC damskie	1,49	3,73
10.	komunikacja	12,97	36,83
11.	serwerownia	6,00	17,04
12.	biuro	12,20	34,65
13.	biuro	8,97	25,30
14.	biuro	10,56	29,78
15.	biuro	30,36	85,62
17.	klatka schodowa	9,62	26,38
RAZEM:		178,08	496,04

- LEGENDA:
- jednostka zewnętrzna klimatyzatora
  - grzejniki płytowe
  - wentylacja mechaniczna
  - rozdzielnicza elektryczna
  - szafla sterownicza
  - elektryczny podgrzewacz wody
  - zaluże pionowe
  - plytki ściennie
  - narożniki, listwy ochronne

WYKONAWCA: W-POL SP. Z O.O. UL. KPT. JANIEGO 12, 44-200 RYBNIK		PROJEKTOWAŁ:  JĘDRZEJ BĄKOWSKI	NAZWISKO	NR UPRAWNIEN  19/09/ SLOKK	PODPIS I DATA  16.08.2019r.
INWESTOR: POWIATOWE CENTRUM USŁUG WSPÓLNYCH W KĘDZIERZYNIE-KOŹLU					
ADRES INWESTYCJI: UL. DAMROTA 30, 47-220 KĘDZIERZYN-KOŹLE		OPRACOWAŁ:  JOANNA WILK			16.08.2019r.
NAZWA OPRACOWANIA: "PRZEBUDOWA I MODERNIZACJA POMIESZCZEŃ POWIATOWEGO CENTRUM USŁUG WSPÓLNYCH W KĘDZIERZYNIE-KOŹLU WRAZ Z WYPOSAŻENIEM - ETAP I i ETAP II"					
NAZWA RYSUNKU: RZUT PARTERU - stan istniejący				SKALA: 1:100	NR RYS.: B.1
BRANŻA ARCHITEKTONICZNO - BUDOWLANA		STADIUM DOKUMENTACJI PROJEKT WYKONAWCZY			